



## Brandplade

### Beskrivelse

Envirograf Brandplade er en multifunktions dobbelt coated brandplade, med en meget høj densitet på 240 kg/m<sup>3</sup>. Brandpladen anvendes som lukning i store udsparinger med gennemføringer af rør, kabler, kabelbakker og ventilationskanaler.

Envirograf Brandplade bruges til brandlukninger i brandklassificerede vægge og etageadskillelser.

Brandpladen kan anvendes 1 x 60mm eller 2 x 60mm i dæk og vægge, både med og uden gennemføringer. Pladen har en brandmodstandsevne på 2-4 timer og samtidigt opnås en fremragende akustisk ydeevne på op til Rw = 52db.

Alle Brandpladens samlinger og restfugen langs væg- og dækkonstruktion forsegles med den medfølgende 310 ml intumescerende brandplade-mastik. Installationsvejledningen giver de relevante oplysninger til korrekt montage.

Brandpladen måler: 1200x600x60 mm og med hver plade leveres 1 patron 310ml intumescerende brandplade-mastik til fastgørelse og reparation af skrammer og ridser i pladen.

NB: Ved gennemføringer af rør, kabler eller kabelbakker skal der benyttes en brandpakning af typen Envirograf Firoblok eller Envirograf Firoblok Thermal og Envirograf AM Brandmastik omkring gennemføringerne.

### Konstruktioner

- ✓ Massive dæk/vægge
- ✓ Gipsvægge

### Test & klassifikationer

- ✓ Testet iht. EN1366-3
- ✓ Klassificeret iht. EN13501-2

### Brandmodstandsevne

- ✓ EI120

### Installation

#### Montering i væg

Ved montering i væg, skæres pladen til så den passer ind i åbningen som ønskes lukket. Pladen monteres efterfølgende ved hjælp af den medfølgende brandplade-mastik. Mastikken påføres på alle overflader som skal hæfte mod andre bygningsdele. Brandpladen sættes på plads og afslutningsvis lukkes alle revner, sprækker og mellemrum, med den medfølgende brandplade-mastik. Alle installationer der passerer gennem brandpladen skal lukkes korrekt\*.

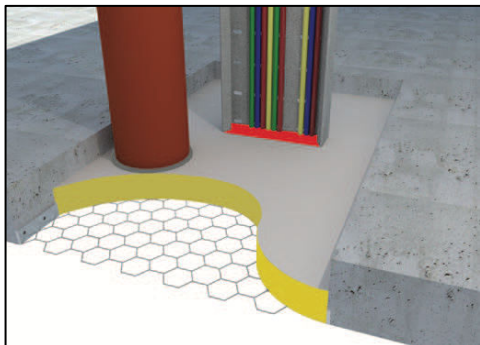




## Montering i dæk

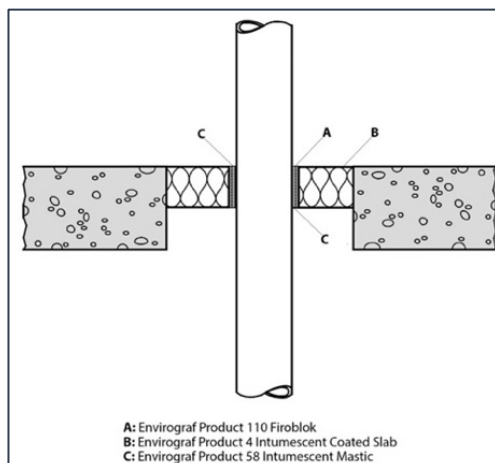
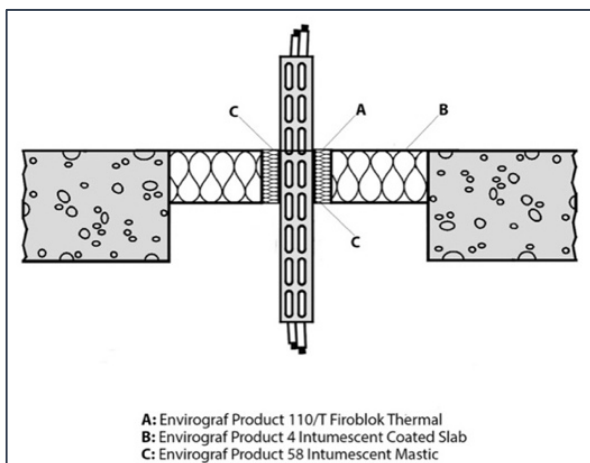
Ved montering i dæk monteres pladen som beskrevet ovenfor.

Ønskes brandpladen installeret så den er trædesikker, monteres hønsenet eller Envirograf FB/C1 metalstøtter under brandpladen, som på tegningen nedenfor. Kontakt Envirograf Europe ved behov for yderligere vejledning. Alle installationer der passerer gennem brandpladen skal lukkes korrekt\*.



## \*Gennemføringer i brandpladen

Alle installationer der passerer gennem brandpladen, f.eks. rør, ledninger eller kabelbakker, skal lukkes med et passende brandlukningsprodukt. Eks. Kabelbakker lukkes med Firoblok Thermal og en brandpude. Metalrør og alu-PEx lukkes med Firoblok Thermal og plastrør lukkes med Firoblok.



### *Har du husket den korrekte dokumentation?*

*Alle brandlukninger skal dokumenteres og kontrolleres iht. BR18 kap. 29 og 30.*

*Er du i tvivl om dokumentation af brandlukninger, så kontakt Envirograf inden du går i gang.*