



Brandmanchet

Beskrivelse

Brandmanchet til brandbeskyttelse af brændbare rør, eksempelvis plastrør af PE, PP, PVC eller PE-HD-rør der passerer igennem brandklassificerede dæk eller vægge.

Brandmanchetten består af en stålskal med intumescerende materiale, som ved brand ekspanderer og lukker hullet i konstruktionen og dermed sikre mod brand-og røgspredning.

Fastgørelse

Brandmanchetten monteres ved hjælp af dens beslag. Alle beslag skal fastgøres helt op af væg/dæk, ved hjælp af skruer. Ved montering i beton benyttes bygningsskruer og ved montering i gips benyttes gipsskruer.

Brandmanchetten kan, om nødvendigt, monteres omvendt så den sidder inde i væg/dæk, i dette tilfælde er det ikke nødvendigt at benytte brandmastik.

Ønskes en lukning som er helt skjult i væg/dæk, benyttes Envirograf Firoblok.

Konstruktioner

- ✓ Massive dæk/vægge
- ✓ Gipsvægge

Test & klassifikationer

- ✓ Testet iht. EN1366-3
- ✓ Klassificeret iht. EN13501-2

Brandmodstandsevne

- ✓ EI120

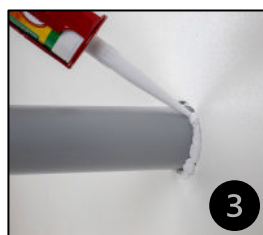
Installation



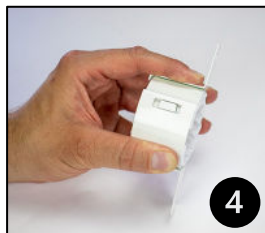
Til installationen skal bruges en brandmanchet, AM brandmastik og skruer



Sørg for at åbningen er tør og fri for snavs



Åbningen omkring røret røg- og lydtættes med AM Brandmastik



Brandmanchetten åbnes ved at klemme den let sammen/ fjerne splitten



Brandmanchetten monteres omkring røret og klemmes sammen / lukkes med splitten



Afslutningsvis fastgøres brandmanchetten til væg/dæk med passende skruer



Har du huske den korrekte dokumentation?

Alle brandlukninger skal dokumenteres og kontrolleres iht. BR18 kap. 29 og 30.

Er du i tvivl om dokumentation af brandlukninger, så kontakt Envirograf inden du går i gang.