



## BRANDMANCHET

---

Brandmanchet til brandbeskyttelse af brændbare rør  
Eksempelvis plastrør af PE, PP, PVC eller PE-HD-rør





## BRANDMANCHET MED SMART LOCK

**Brandmanchet** til brandbeskyttelse af brændbare rør, eksempelvis plastrør af PE, PP, PVC eller PE-HD-rør der passerer igennem brandklassificerede dæk eller vægge.

**Brandmanchetten** består af en stålskal med intumescerende materiale, som ved brand ekspanderer og lukker hullet i konstruktionen og dermed sikre mod brand- og røgspredning.

**Brandmanchetten** monteres i gipsvæg med gipsskruer og i massive dæk og vægge med bygningskruer.

Der fuges med Envirograf **AM Akryl Brandmastik** på begge sider af væg/dæk.



### Fordele

- ✓ Hurtig og simpel installation
- ✓ Nu med Smart Lock, til enhåndsmontage
- ✓ Monteres med gipsskruer i gipsvægge
- ✓ Monteres med bygningskruer i beton
- ✓ Ingen gennemgående bolte eller gevindjern
- ✓ Leveres i størrelser fra 45mm til 650mm

### Brandmodstandsevne

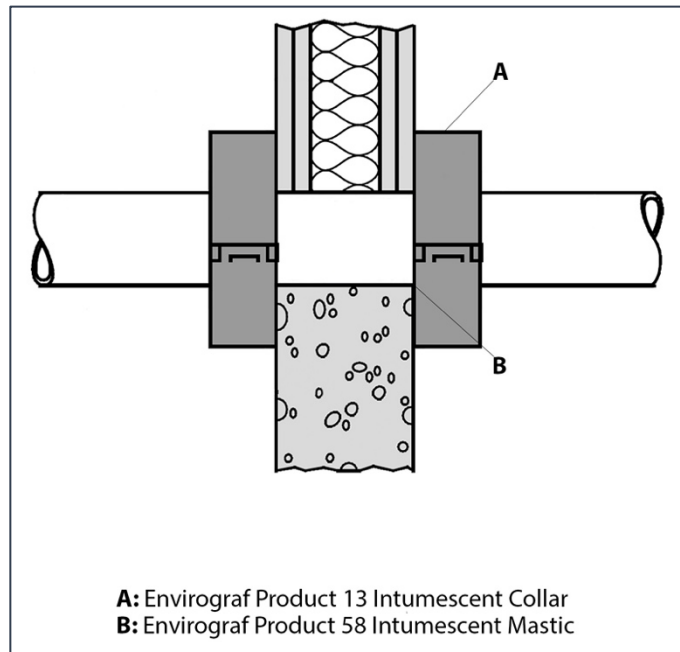
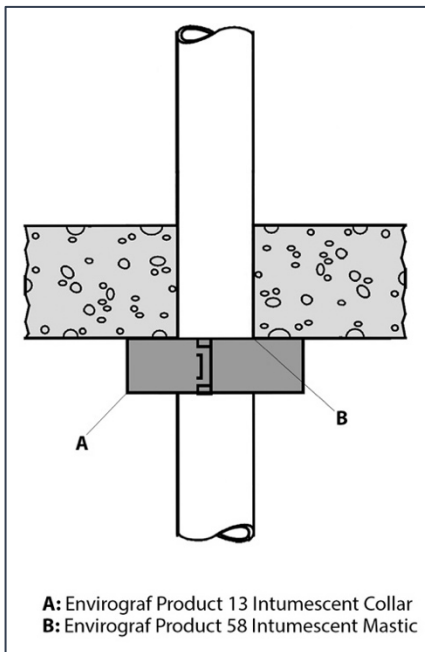
- ✓ EI120

### Konstruktioner

- ✓ Massive dæk/vægge
- ✓ Gipsvægge

### Test & klassifikationer

- ✓ Testet iht. EN1366-3
- ✓ Klassificeret iht. EN13501-2





## Størrelser Brandmanchet med Smart Lock

Reference nummer	Max rørstørrelse	Max udvendig rørstørrelse
WPCS 45/2	45	47
WPCS 55/2	55	57
WPCS 65/2	65	74
WPCS 75/2	75	87
WPCS 100/2	100	117
WPCS 127/2	127	137
WPCS 150/2	150	167
WPCS 175/2	175	187
WPCS 200/2	200	212

- ✓ Brandmanchetten skal monteres så den dækker hele hullet
- ✓ Der skal anvendes Envirograf Mastik type AM til brand- og røglukning
- ✓ Ved bestilling oplyses WPCS nummer og udvendig rørstørrelse.